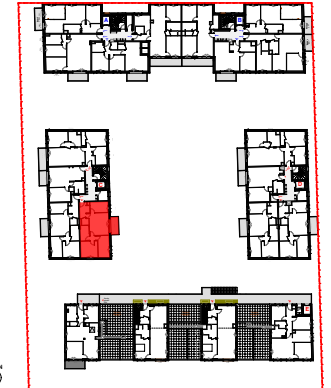


Oxygène

Ecoquartier Montévrain



SOGEPROM

Yuman
IMMOBILIER

GRUPE SOCIETE GENERALE

C21 - T3 - R+2

Surface habitable

Séjour	17,83
Cuisine	7,78
Chambre 01	11,11
Chambre 02	10,28
SdB	5,46
WC	1,89
Entrée	4,03
Dgt	1,18
Pl.	1,16

TOTAL SHAB 60,72 m²

Surfaces annexes

Balcon	5,30
--------	------

TOTAL 5,30 m²

Légendes

	Menuiseries extérieures		Carrelage
	AL : Hauteur d'allège		Dalles sur plots
	SEUIL : Hauteur de seuil		Platelage bois
	B : Battant		Graviers
	OB : Oscillo battant		Herbe
	F : Fixe		Végétation couvre-sols
	AFV : Allège fixe vitrée		Pente extérieure
	VR : Volet roulant aluminium		Dalle béton
	BSO : Brise soleil orientable		GTL : Tableau électrique
	AFP : Allège fixe pleine		PL : Placard
			Sèche-serviette
			Faux-Plafond
	PMR : Espace de manoeuvre		LL : Lave-linge
			LV : Lave-vaisselle
			R : Réfrigérateur
			F : Four
			EV : Evier
			TRI : Zone de tri des déchets

* Des modifications sont susceptibles d'être apportées à ce plan en fonction des nécessités techniques de la réalisation, tant en ce qui concerne les dimensions libres que l'équipement. Les surfaces, les hauteurs sous plafond ainsi que les hauteurs de seuils ou d'allèges indiquées sont approximatives. Les retombées, les soffites, les faux-plafonds, les trappes de visite, le calepatriage et la dimension du carrelage, ainsi que l'emplacement des descentes d'eau pluviales, des équipements sanitaires et des équipements de chauffage ne sont pas figurés ou le sont à titre informatif et peuvent subir des modifications pour impératifs techniques. Les appareils ménagers ne sont pas fournis. La hauteur des seuils au droit des portes-fenêtres sur balcon ou sur terrasse pourra varier. Le positionnement indicatif des appareils d'émission de chaleur pourra éventuellement être modifié en fonction des exigences de l'étude thermique.

Mars 2021

Indice : a

